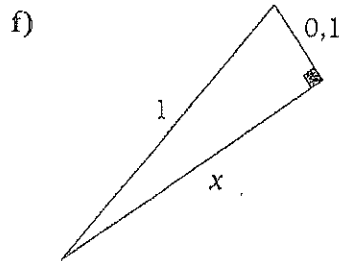
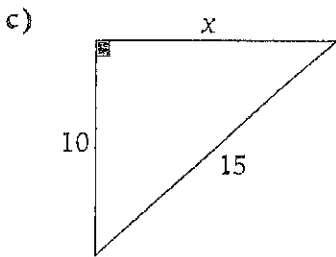
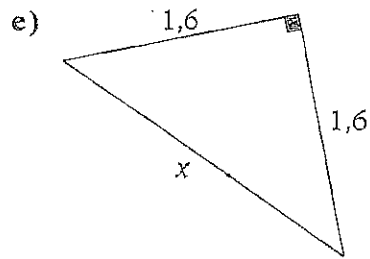
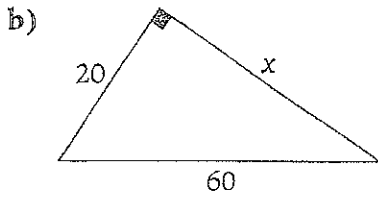
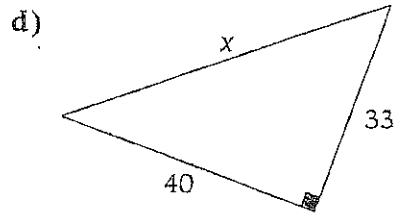
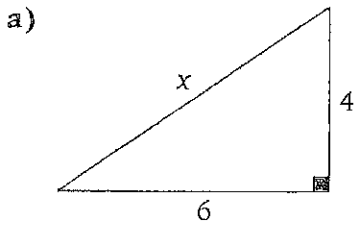


(Devoirs - Livret 9)

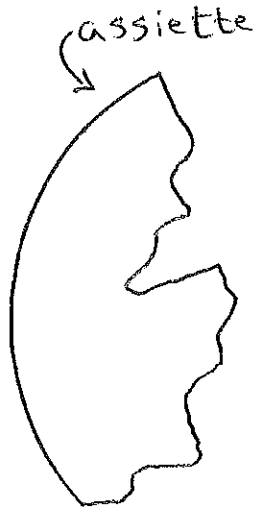
Remarque: Si la question a une étoile (*), cela veut dire que tu dois utiliser le théorème de Pythagore pour faire la question.

* Trouve la valeur de x . L'unité de mesure est le centimètre.

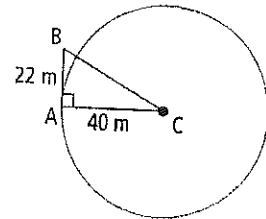


Des problèmes avec des cercles

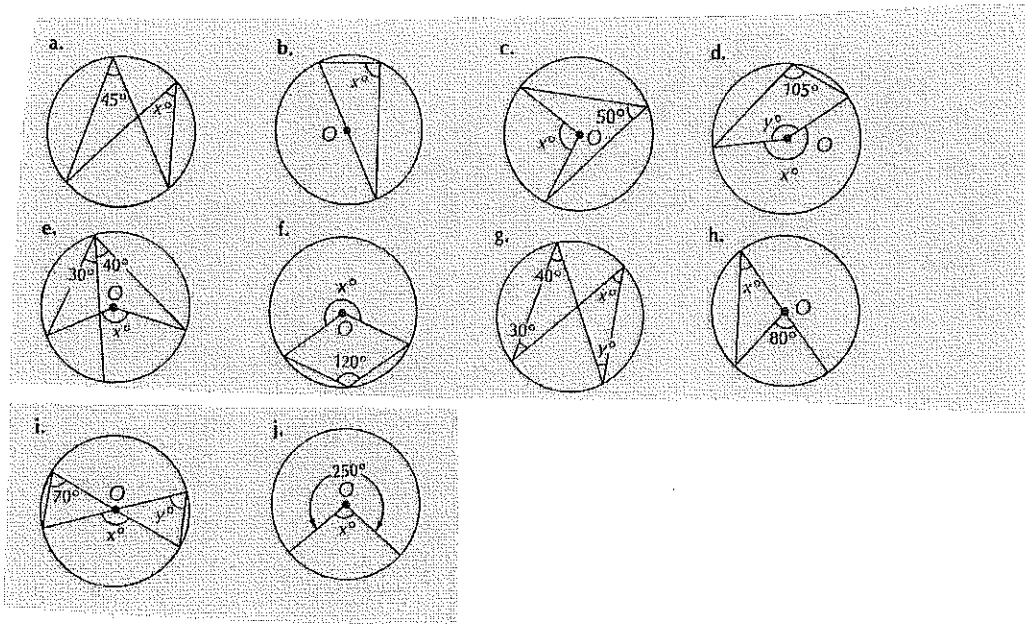
- 2.) Une très vieille assiette a été découverte en Egypte. Seulement une petite fraction a été trouvée. Peux-tu trouver son diamètre original ?



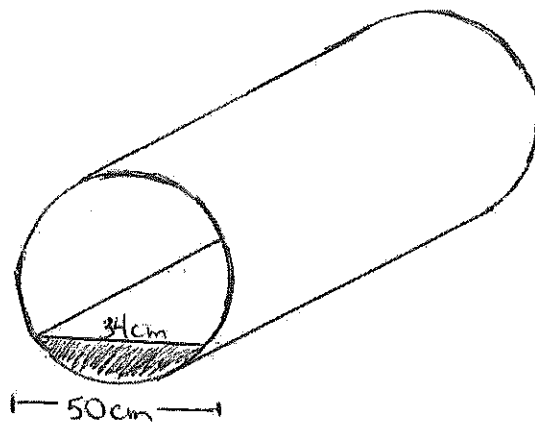
- *3.) Un patineur fait le tour d'une piste qui a un rayon de 40m (piste circulaire). Il tombe et glisse en ligne droite à une tangente au cercle une distance de 22m. Comment loin est-il du centre du cercle ?



4.) Calcule la mesure des angles demandés :



* 5.) Le tuyaux ci-dessous contient de l'eau. Le tuyau a un diamètre de 50 cm, et la distance horizontale de la surface de l'eau est 34 cm. Quelle est la profondeur de la partie la plus profonde de l'eau?



6.) Il y a trois villes (Abba, Babba et Cabba) qui veulent tous avoir un magasin qui vend des Harley Davidsons. Le problème est que la compagnie Harley Davidson va seulement construire un magasin. Où devrait se situer le magasin pour que ça soit le plus juste possible en termes de distance égale des trois villes?

Voici l'emplacement des villes :

*Indice : Tu dois utiliser le concept de médiatrice d'une corde ici.

