

Les lentilles et la lumière

Objectif • Les activités de cette page vont te permettre de rendre compte de ce que tu sais sur la façon dont les lentilles dévient la lumière.

Ce que tu dois faire

- Relis les pages 244 et 245 de ton manuel avant de répondre aux questions et de terminer les schémas.

- Décris une lentille concave. _____

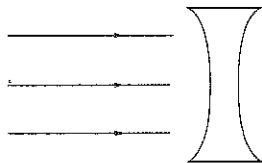
- Les rayons lumineux _____ quand ils traversent une lentille concave.
- Décris une lentille convexe. _____

- Les rayons lumineux _____ quand ils traversent une lentille convexe.
- On utilise parfois le terme biconvexe ou biconcave pour décrire une lentille. Ces termes font référence à la forme de chacune des surfaces. Mais la forme des surfaces n'est pas le point important ici. C'est l'épaisseur du verre, au milieu de la lentille, par rapport à l'épaisseur du verre sur les bords qui va te permettre de différencier une lentille concave d'une lentille convexe. Classe ces lentilles étranges selon qu'elles sont convexes ou concaves.

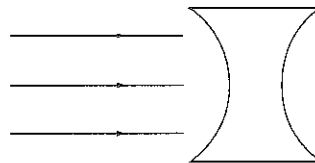


- Trace le parcours que suit la lumière à travers chacune des lentilles ci-dessous.

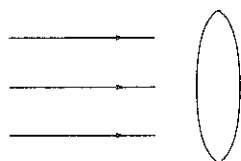
Une lentille concave à courbure légère



Une lentille concave à courbure prononcée



Une lentille convexe à courbure légère



Une lentille convexe à courbure prononcée

