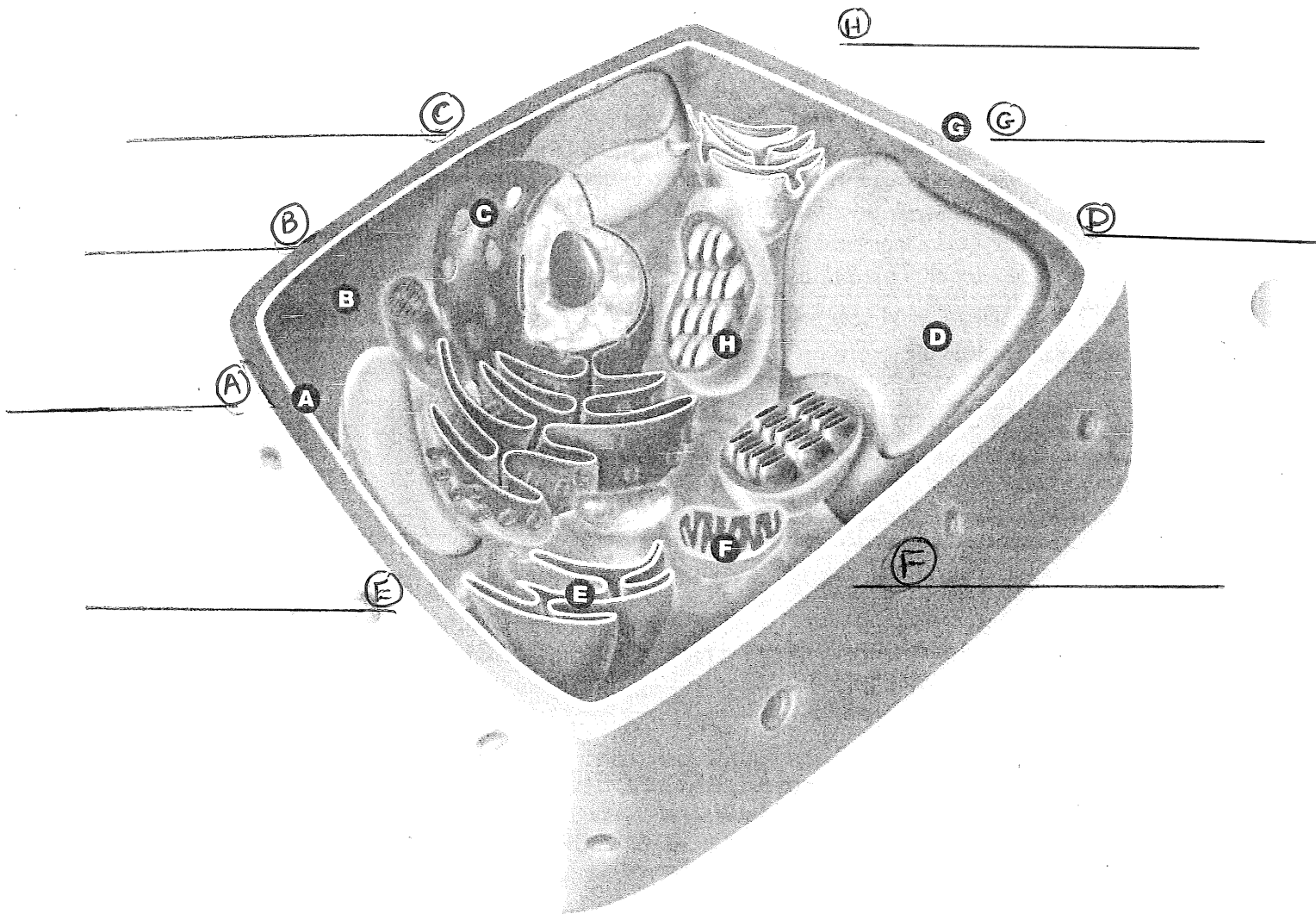


Les parties d'une cellule végétale

Objectif • Utilise cette page pour réviser le vocabulaire des cellules végétales en indiquant la légende d'un schéma.

Ce que tu dois faire

- Le schéma ci-dessous représente une cellule végétale. Différentes parties de la cellule portent une lettre de l'alphabet. Trace une ligne à partir de chacune de ces lettres sur laquelle tu écriras le nom correspondant. Si tu as besoin d'aide, consulte les pages 28 et 29 d'*OMNISCIENCES 8*.

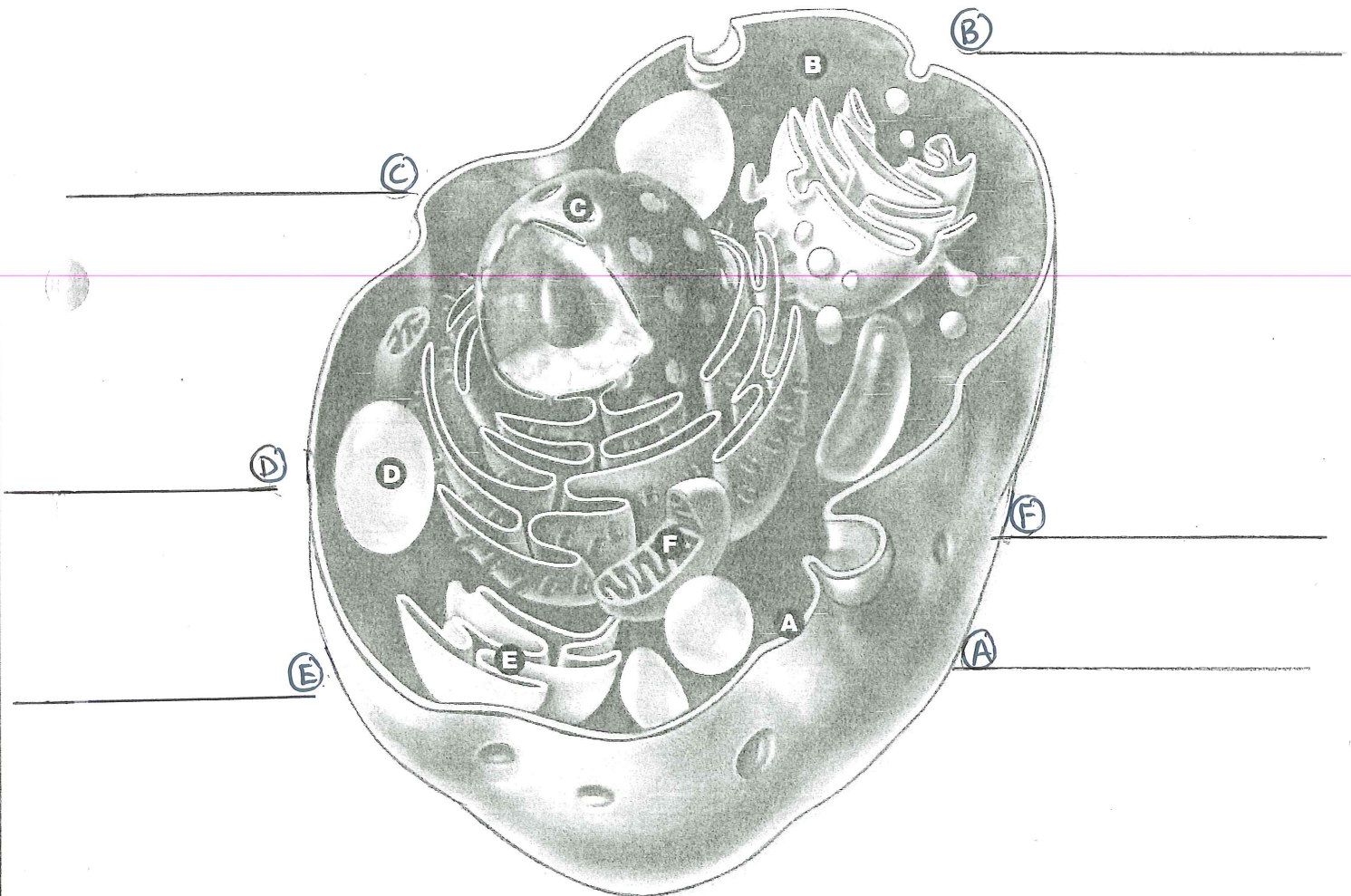


Les parties d'une cellule animale

Objectif • Utilise cette page pour réviser le vocabulaire des cellules animales en indiquant la légende d'un schéma.

Ce que tu dois faire

- Le schéma ci-dessous représente une cellule animale. Différentes parties de la cellule portent une lettre de l'alphabet. Trace une ligne à partir de chacune de ces lettres sur laquelle tu écriras le nom correspondant. Si tu as besoin d'aide, consulte les pages 28 et 29 d'*OMNISCIENCES 8*.



Les organites et leurs fonctions

Objectif • Utilise cette page pour réviser les fonctions des différents organites.

Ce que tu dois faire

- Examine le tableau ci-dessous. Tu trouveras une liste d'organites dans la colonne de gauche. Indique la fonction de chaque organite dans la colonne du centre. Dans la colonne de droite, indique s'il s'agit de l'organite d'une cellule animale, d'une cellule végétale ou des deux. Si tu as besoin d'aide, consulte les pages 28 et 29 d'*OMNISCIENCES 8*.

Organite	Fonction	Cellule animale, cellule végétale ou les deux
La membrane cellulaire		
Le cytoplasme		
Le noyau		
Les vacuoles		
Le réticulum endoplasmique		
Les mitochondries		
La paroi cellulaire		
Les chloroplastes		