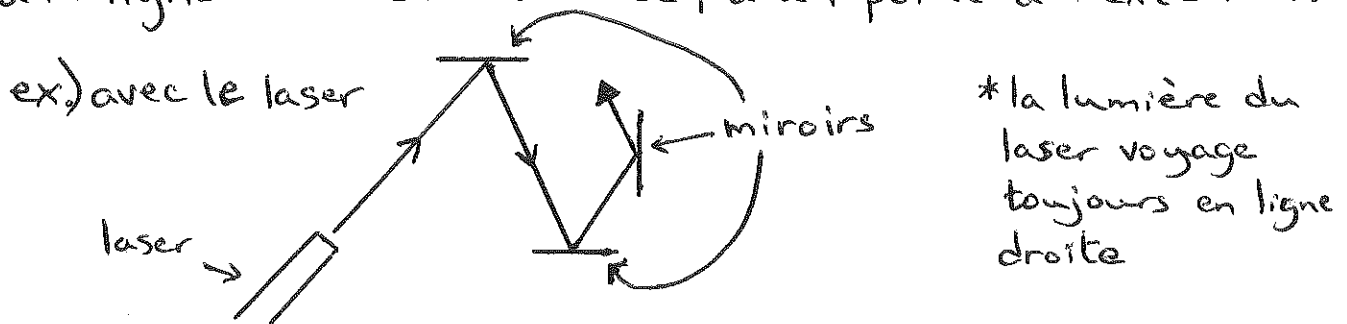


## La deuxième propriété fondamentale de la lumière

La deuxième propriété fondamentale de la lumière est qu'elle voyage en ligne droite, à partir de sa source.

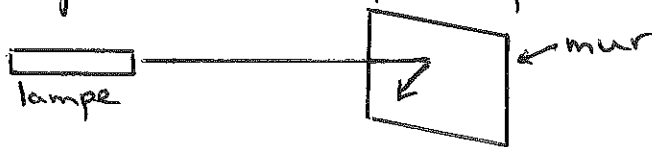
On peut illustrer le trajet de la lumière en traçant une ligne droite de la source, à un point à l'extérieur.



La lumière va toujours voyager en ligne droite, mais les rayons lumineux peuvent être affectés s'ils frappent des différentes sortes de surfaces:

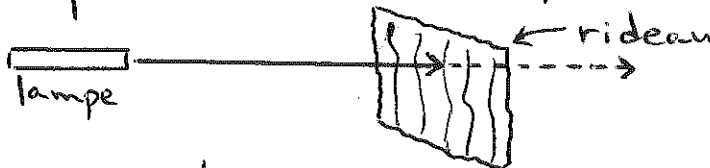
### a) une surface opaque :

- ici, la lumière est bloquée et elle ne peut pas passer
- exemples : un mur, une personne, du bois, etc.



### b) une surface translucide :

- ici, la lumière passe à travers un certain montant, mais une certaine partie est diffusée (ne passe pas)
- exemples : un rideau mince, certains liquides (Mountain Dew)



### c) une surface transparente :

- ici, la lumière passe complètement à travers, et n'est pas affectée
- exemple : la vitre

