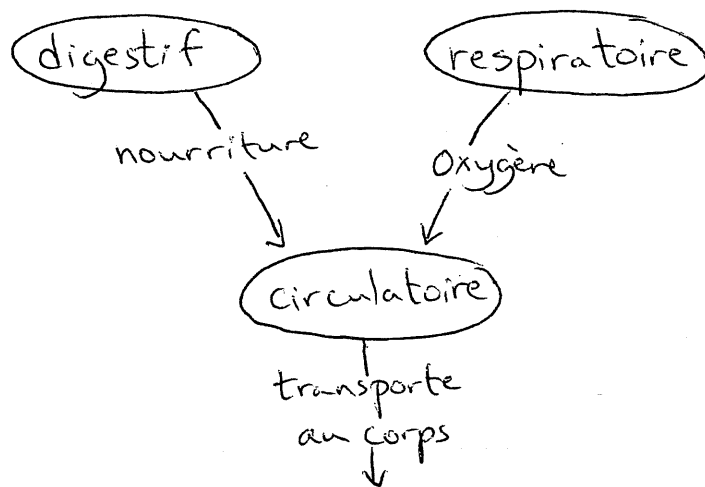


La relation entre le système respiratoire, circulatoire et digestif

Lorsque tu manges de la nourriture, le système digestif transporte la nourriture dans les intestins, et le système respiratoire transporte de l'oxygène aux poumons.

Le système circulatoire, qui se compose du cœur, le sang et les vaisseaux sanguins, transporte les particules d'oxygène et de sang. Il fait ceci parce qu'il circule le sang (qui contient des particules de gaz et de nourriture) à travers le corps.



Le corps humain renferme 11 systèmes, chacun ayant une fonction principale. Les systèmes sont coordonnés et tout les systèmes dépendent les uns des autres.

Les vaisseaux sanguins

Il existe trois types de vaisseaux sanguins :

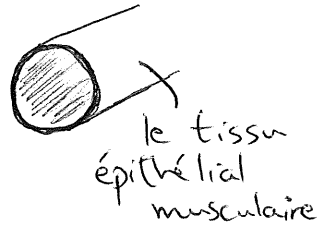
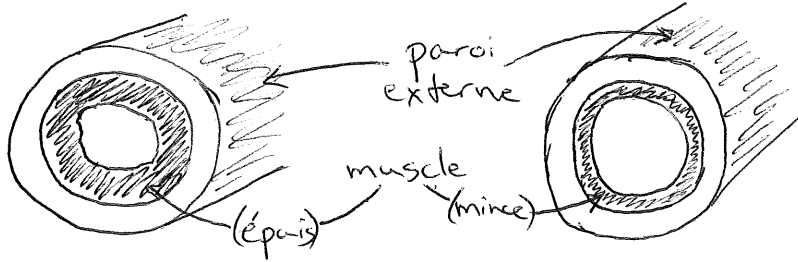
- 1) les artères : transportent le sang du cœur aux extrémités du corps
- 2) les veines : transportent le sang des extrémités du corps vers le cœur
- 3) les capillaires : minces vaisseaux qui permettent l'échange de substances (oxygène, nourriture) entre le sang et la cellule.

Structure :

artère

veine

capillaire



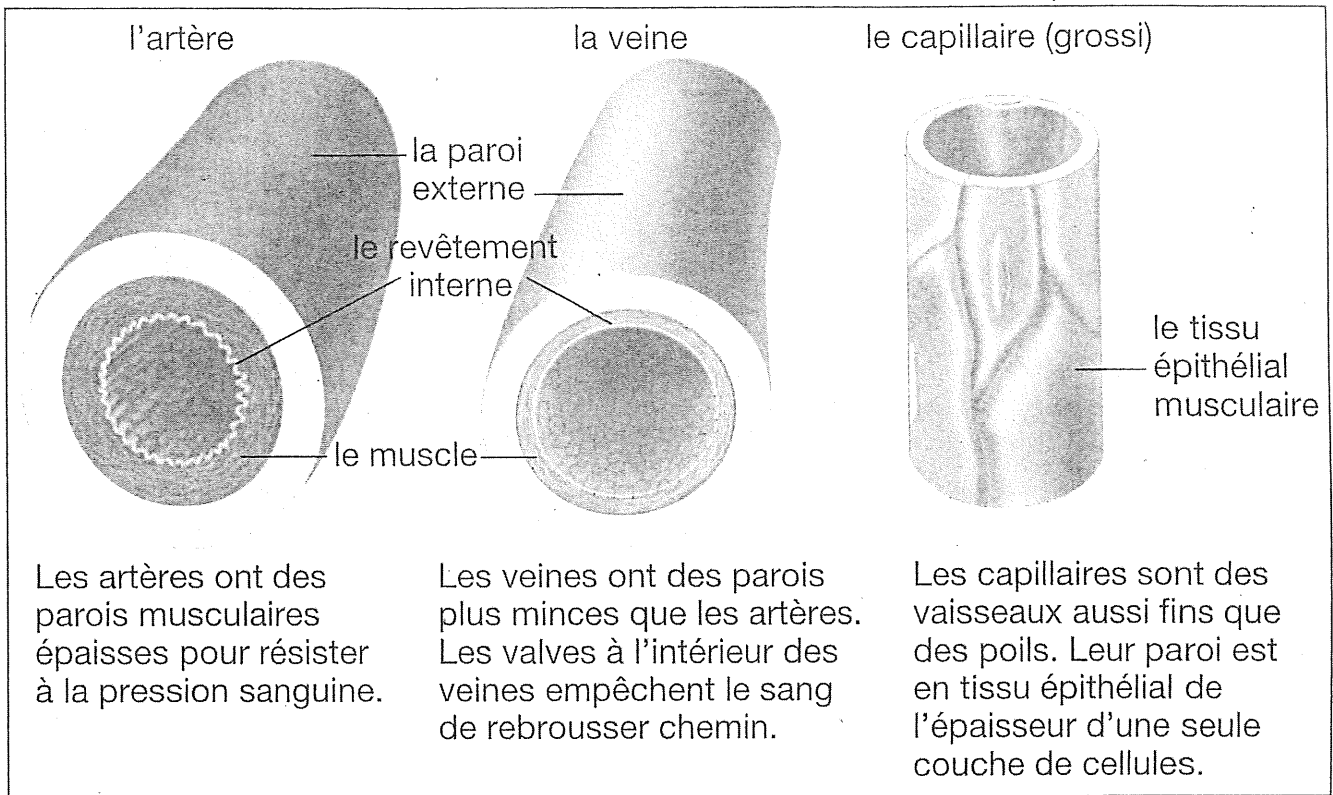
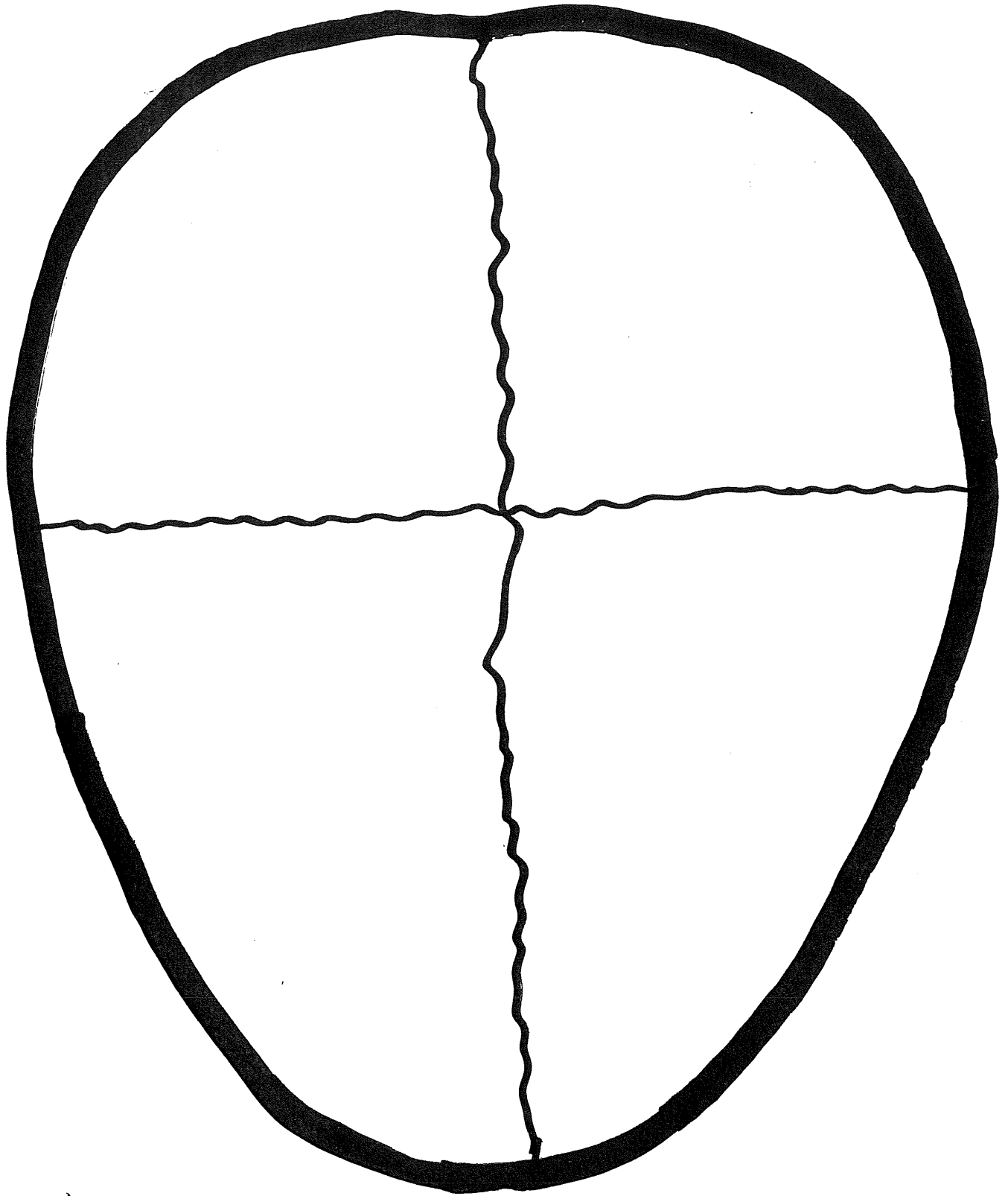


Figure 3.17 Coupe transversale des vaisseaux sanguins du corps humain

Le coeur



- a) Nomme les quatre parties du coeur
- b) Identifie si le sang est oxygéné ou déoxygéné

