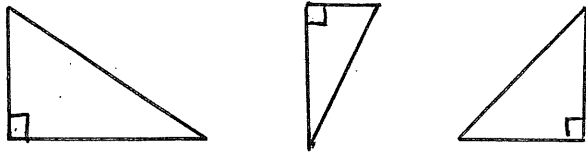
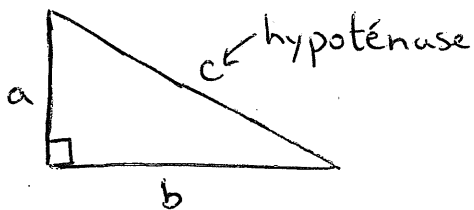


# Le théorème de Pythagore

Voici des triangles rectangles:



Un triangle rectangle a un angle droit (angle de  $90^\circ$ ) et il a des propriétés spéciales qui ont été découvertes par le mathématicien ancien, Pythagore.



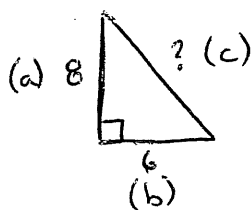
Le théorème de Pythagore:

Dans un triangle rectangle, le carré de la longueur de l'hypoténuse est égal à la somme des carrés des deux autres côtés.

Formule :

$$a^2 + b^2 = c^2$$

exemple:



$$\begin{aligned} a^2 + b^2 &= c^2 \\ 8^2 + 6^2 &= c^2 \\ 64 + 36 &= c^2 \\ 100 &= c^2 \\ \sqrt{100} &= c \\ 10 &= c \end{aligned}$$

