

Les relations

Une relation est une régularité qui existe entre deux variables. Il existe trois manières de démontrer une relation :

- 1) Une table de valeurs
- 2) Une équation
- 3) Un graphique

p. ex. Pour louer un Nintendo Wii U d'un magasin, ceci coûte 20\$ initialement, et ensuite 6\$ par jour, pour chaque jour supplémentaire

On peut montrer ceci avec :

1) une table de valeurs

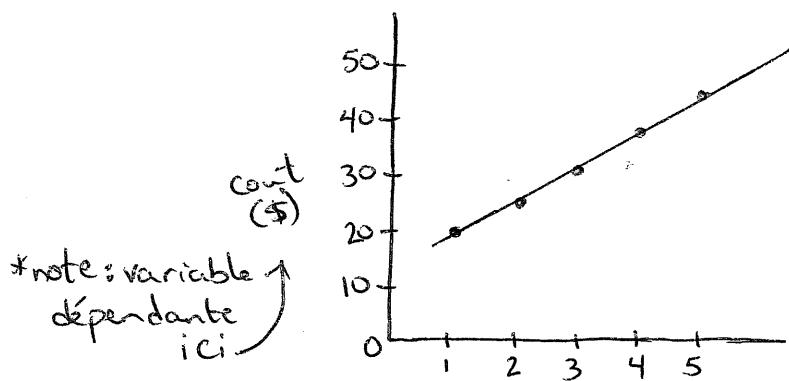
jours	1	2	3	4	5
coût(\$)	20	26	32	38	44

+6 +6 +6 +6

2) une équation

$$\text{coût} = 14 + 6j \quad \text{ou}$$
$$\text{coût} = 6j + 14$$

3) un graphique



*note: variable indépendante ici

La température et les ventes de crème glacée

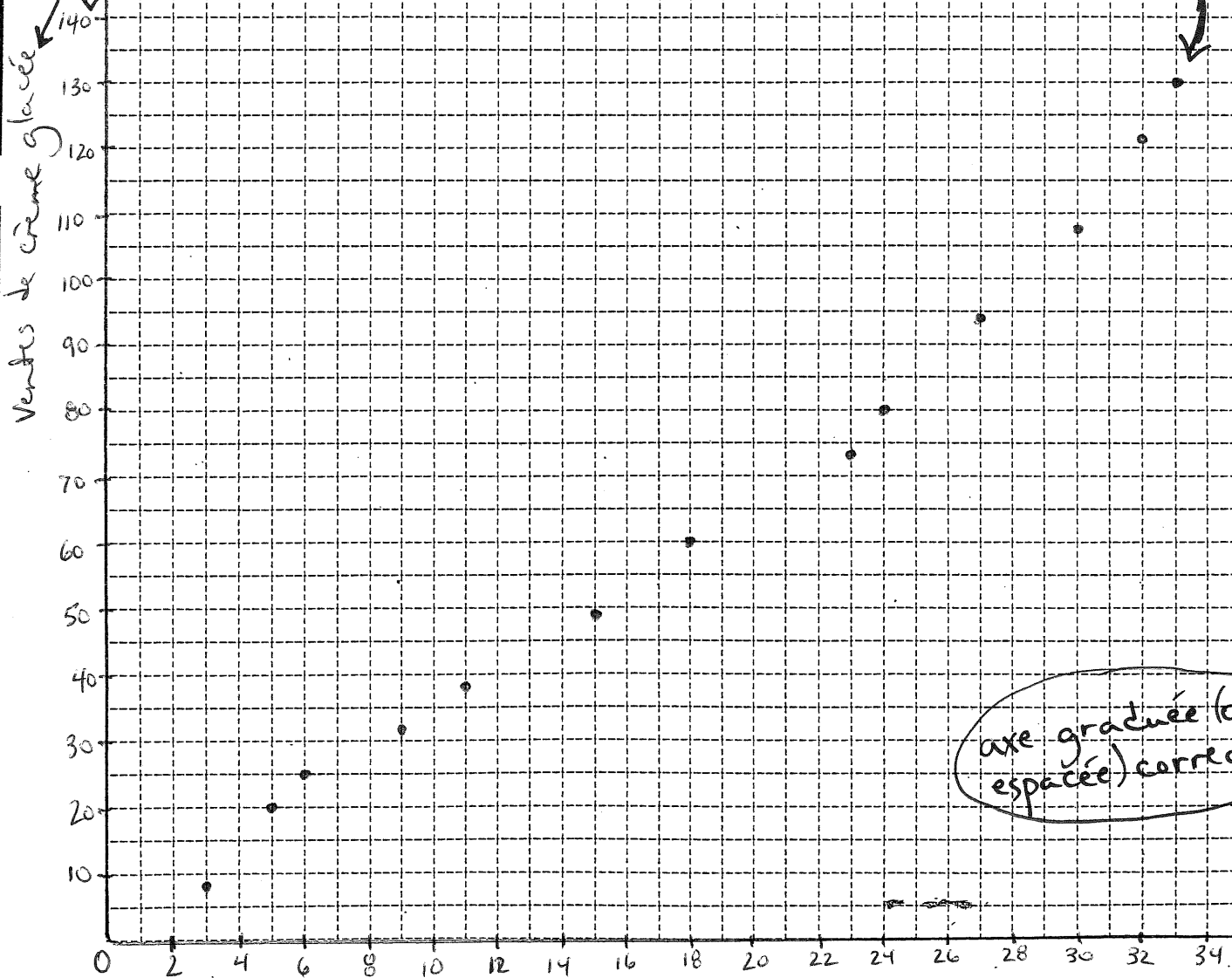
*Note: variable indépendante
 va toujours sur l'axe horizontale (x)
 et variable dépendante va
 toujours sur l'axe verticale (y)

Titre

axe dépendante nommée

axe graduée (ou espacée) correctement

points bien placés



axe graduée (ou espacée) correctement

axe indépendante nommée